

2022年2月のアルミニウム圧延品の生産・出荷動向について

2022年3月24日



1. 2022年2月のアルミニウム圧延品の生産・出荷概況

- ◆ 概 況 :
- ・板: 生産・出荷ともにプラス。「自動車」はマイナスだが、「缶材」「はく地」半導体製造装置向けを含む「その他」がプラスとなり、内需をけん引した。
 - ・押出: 生産はマイナス、出荷はプラス。「自動車」はマイナスだが、最大用途の「建設」がプラスとなり、全体を下支えした。
 - ・はく: 生産・出荷ともにプラス。「食料品」は微減だが、コンデンサ、リチウムイオン電池を含む「電気機械器具」が好調を維持し内需をけん引した。

・板類（主な分野のコメント） * 数字は出荷量、カッコ内は前年同月比

- (1) 缶材 31,448^{トン} (7.2%) : 家飲み需要によりアルコール飲料が好調、新商品の発売や商品リニューアル効果もあり大幅にプラスとなった。
- (2) 自動車 15,729^{トン} (▲ 10.4%) : 世界的な半導体不足に加え、部品の調達遅延などによる国内自動車生産の調整により、6ヶ月連続でマイナス。
- (国内自動車生産台数の前年同月比推移: 10月 ▲38.5%→11月 ▲3.2%→12月 ▲5.5%→1月 ▲20.4%)

・押出類（主な分野のコメント） * 数字は出荷量、カッコ内は前年同月比

- (1) 建設 32,478^{トン} (7.4%) : 住宅着工戸数の伸びを受けて、「サッシ」「内外装」とともにプラスとなった。
- 2022年1月の住宅着工戸数: 59,690戸 (前年同月比 +2.1%)
- (2) 自動車 9,644^{トン} (▲ 20.4%) : 板同様、国内自動車生産台数の減少によりマイナスが続いている。

・はく（主な分野のコメント） * 数字は出荷量、カッコ内は前年同月比

- (1) 電気機械器具 5,932^{トン} (3.1%) : 「コンデンサー」「リチウムイオン電池」とともに前年比プラスとなった。
- (コンデンサー向け: +4.2%、リチウムイオン電池向け: +7.8%)
- (2) 食料品 1,960^{トン} (▲ 0.4%) : インスタント食料品向けなどが減少したものの、健康志向、免疫力意識向上を受けて乳酸菌飲料用の包装材が好調だったことから、ほぼ前年並みとなった。

◎2022年2月実績 生産および出荷(前年同月比、▲はマイナス)

	生 産 (トン)	前年同月比 (%)	コ メ ン ト		出 荷 (トン)	前年同月比 (%)	コ メ ン ト
板 類	94,450	5.1	4ヶ月連続でプラス	板 類	94,669	4.7	2ヵ月連続でプラス
押出類	54,422	▲ 0.7	2ヵ月連続でマイナス	押出類	55,476	0.5	4ヶ月連続でプラス
板押計	148,872	2.9	4ヶ月連続でプラス	板押計	150,145	3.1	4ヶ月連続でプラス
は く	9,917	4.0	16ヶ月連続でプラス	は く	10,352	5.1	16ヶ月連続でプラス

アルミニウム圧延品 生産・出荷・在庫動向

◎2022年2月実績

一般社団法人 日本アルミニウム協会

第1表 アルミニウム圧延品 生産・出荷・在庫動向

単位:トン、比率:%

	生 産								出 荷								在 庫							
	板 類	前年比	押出類	前年比	計	前年比	は く	前年比	板 類	前年比	押出類	前年比	計	前年比	は く	前年比	板類	前年比	押出類	前年比	計	前年比	はく	前年比
2018.2	99,332	-3.6	63,277	-0.7	162,609	-2.5	9,393	3.3	97,781	-1.3	63,096	-0.6	160,877	-1.0	9,666	3.6	41,244	-5.1	8,667	18.2	49,911	-1.7	5,485	-4.7
2019.2	92,548	-6.8	63,740	0.7	156,288	-3.9	9,331	-0.7	93,259	-4.6	63,816	1.1	157,075	-2.4	9,262	-4.2	40,105	-2.8	8,405	-3.0	48,510	-2.8	6,118	11.5
2020.2	88,754	-4.1	55,420	-13.1	144,174	-7.8	8,299	-11.1	86,344	-7.4	56,058	-12.2	142,402	-9.3	8,725	-5.8	43,198	7.7	8,371	-0.4	51,569	6.3	5,507	-10.0
3	97,184	-8.0	61,444	-5.9	158,628	-7.2	9,333	-4.2	98,101	-1.7	61,990	-5.0	160,091	-3.0	9,246	-2.7	41,616	-7.9	8,460	-1.1	50,076	-6.8	5,603	-12.1
4	95,421	-8.3	57,634	-8.1	153,055	-8.2	9,618	0.1	91,981	-10.6	58,318	-7.8	150,299	-9.5	9,515	0.8	44,760	-2.2	8,531	-6.6	53,291	-2.9	5,722	-12.6
5	83,894	-16.8	42,409	-27.8	126,303	-20.8	7,902	-7.2	80,145	-20.7	43,473	-28.1	123,618	-23.5	8,410	-1.9	48,194	7.3	7,854	-5.4	56,048	5.3	5,217	-19.7
6	84,121	-17.4	50,157	-21.8	134,278	-19.1	9,100	3.8	82,433	-17.6	50,968	-21.1	133,401	-19.0	8,938	-0.8	49,494	7.8	7,620	-12.7	57,114	4.5	5,383	-13.3
7	89,343	-17.0	52,357	-23.2	141,700	-19.4	9,246	-7.5	89,301	-16.9	52,954	-23.7	142,255	-19.6	8,770	-7.7	49,267	8.5	7,650	-11.7	56,917	5.2	5,870	-12.5
8	72,121	-10.0	46,260	-16.1	118,381	-12.5	7,288	-5.8	74,688	-10.0	46,949	-16.3	121,637	-12.5	7,591	-8.9	46,511	10.3	7,699	-9.0	54,210	7.1	5,573	-8.8
9	91,586	-6.4	58,137	-9.2	149,723	-7.5	8,825	-0.6	90,148	-4.5	58,816	-8.9	148,964	-6.3	8,634	0.0	47,478	5.0	7,726	-12.7	55,204	2.1	5,772	-9.2
10	98,892	5.6	64,035	-5.7	162,927	0.9	9,560	-2.5	96,526	1.8	65,235	-5.9	161,761	-1.5	9,627	-2.1	49,593	14.1	7,820	-8.6	57,413	10.4	5,709	-9.8
11	90,963	-2.7	61,038	-4.8	152,001	-3.6	9,292	5.4	87,219	-4.4	62,015	-4.8	149,234	-4.6	9,442	7.1	52,912	17.0	7,706	-9.2	60,618	12.9	5,561	-12.2
12	84,840	-5.3	59,564	-2.5	144,404	-4.2	9,397	19.3	86,854	0.8	60,219	-1.4	147,073	-0.1	9,535	16.9	50,562	4.5	8,127	-12.1	58,689	1.8	5,439	-10.3
2021.1	80,851	4.5	53,370	-4.1	134,221	0.9	8,635	11.7	83,979	-0.4	54,386	-5.0	138,365	-2.3	9,081	15.4	47,220	14.7	7,946	-4.9	55,166	11.4	4,996	-15.7
2	89,875	1.3	54,819	-1.1	144,694	0.4	9,532	14.9	90,393	4.7	55,175	-1.6	145,568	2.2	9,852	12.9	46,394	7.4	8,347	-0.3	54,741	6.2	4,678	-15.1
3	105,813	8.9	64,035	4.2	169,848	7.1	11,133	19.3	107,639	9.7	64,819	4.6	172,458	7.7	11,197	21.1	44,071	5.9	8,392	-0.8	52,463	4.8	4,618	-17.6
4	106,101	11.2	60,817	5.5	166,918	9.1	10,891	13.2	106,118	15.4	61,470	5.4	167,588	11.5	11,113	16.8	44,035	-1.6	8,514	-0.2	52,549	-1.4	4,398	-23.1
5	102,155	21.8	52,907	24.8	155,062	22.8	10,056	27.3	99,116	23.7	53,797	23.7	152,913	23.7	10,048	19.5	46,676	-3.1	8,082	2.9	54,758	-2.3	4,420	-15.3
6	104,345	24.0	63,756	27.1	168,101	25.2	11,258	23.7	105,852	28.4	64,369	26.3	170,221	27.6	11,049	23.6	44,706	-9.7	8,142	6.9	52,848	-7.5	4,631	-14.0
7	102,400	14.6	62,016	18.4	164,416	16.0	11,124	20.3	101,840	14.0	62,463	18.0	164,303	15.5	10,635	21.3	44,674	-9.3	8,522	11.4	53,196	-6.5	5,122	-12.7
8	82,530	14.4	52,823	14.2	135,353	14.3	9,605	31.8	91,134	22.0	53,732	14.4	144,866	19.1	9,910	30.5	35,757	-23.1	8,370	8.7	44,127	-18.6	4,818	-13.5
9	98,524	7.6	62,651	7.8	161,175	7.6	11,584	31.3	95,114	5.5	63,239	7.5	158,353	6.3	11,053	28.0	38,827	-18.2	8,646	11.9	47,473	-14.0	5,350	-7.3
10	98,445	-0.5	63,023	-1.6	161,468	-0.9	10,798	12.9	92,470	-4.2	63,909	-2.0	156,379	-3.3	10,525	9.3	44,322	-10.6	8,828	12.9	53,150	-7.4	5,623	-1.5
11	101,743	11.9	63,771	4.5	165,514	8.9	10,887	17.2	100,802	15.6	64,761	4.4	165,563	10.9	10,427	10.4	45,018	-14.9	8,735	13.4	53,753	-11.3	6,158	10.7
12	92,569	9.1	60,969	2.4	153,538	6.3	10,315	9.8	86,586	-0.3	61,559	2.2	148,145	0.7	9,937	4.2	50,678	0.2	9,267	14.0	59,945	2.1	6,466	18.9
2022.1	86,545	7.0	53,290	-0.1	139,835	4.2	9,183	6.3	92,113	9.7	54,583	0.4	146,696	6.0	9,319	2.6	44,852	-5.0	8,946	12.6	53,798	-2.5	6,333	26.8
2	94,450	5.1	54,422	-0.7	148,872	2.9	9,917	4.0	94,669	4.7	55,476	0.5	150,145	3.1	10,352	5.1	44,211	-4.7	8,871	6.3	53,082	-3.0	5,899	26.1

アルミニウム圧延品 生産・出荷・在庫 動 向

(一社) 日本アルミニウム協会

2022年3月

2022年 2月 実績

(単位：トン)

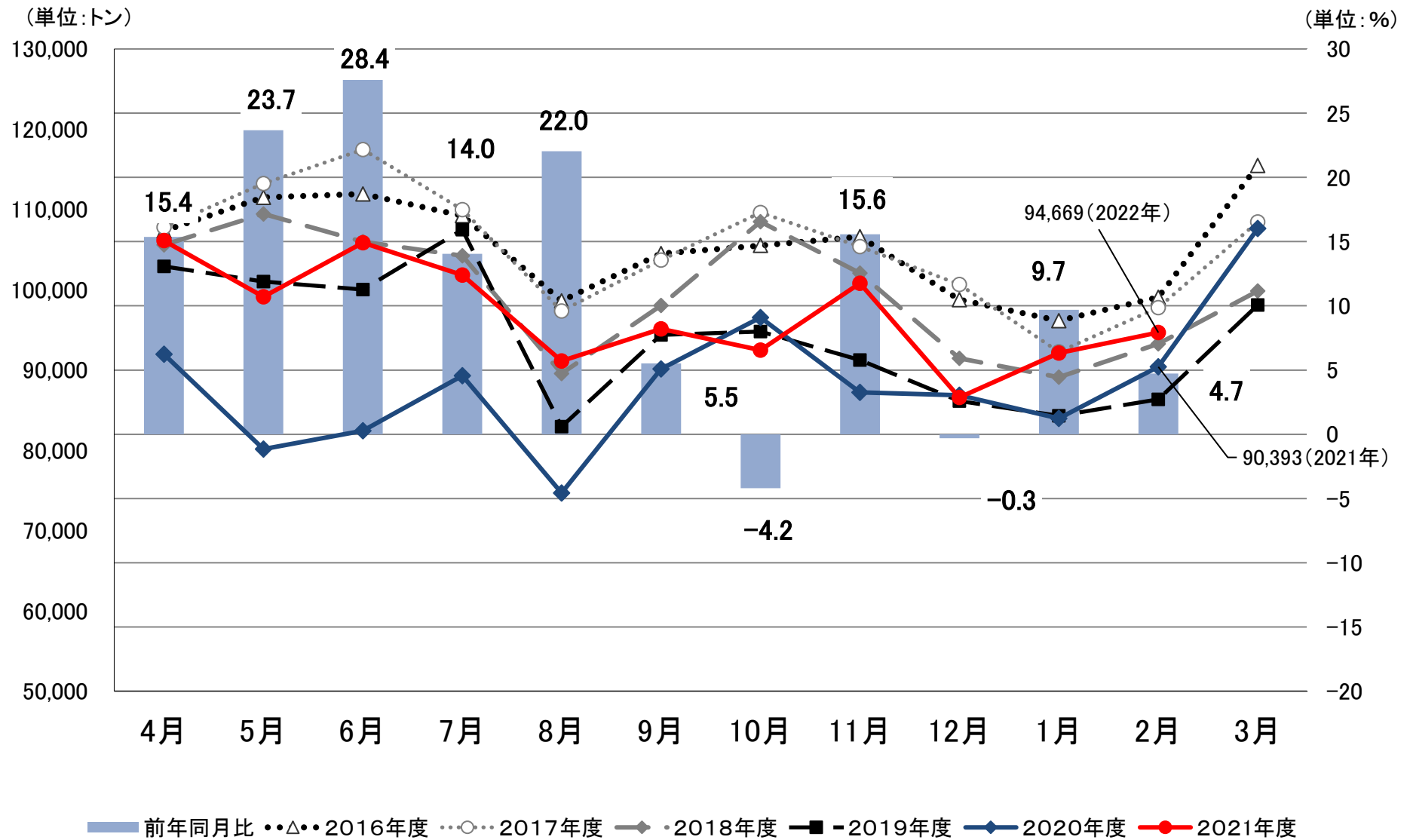
区 分	生 産				出 荷				在 庫			
	板類	押出類	合計	はく	板類	押出類	合計	はく	板類	押出類	合計	はく
2022年 2月	94,450	54,422	148,872	9,917	94,669	55,476	150,145	10,352	44,211	8,871	53,082	5,899
2022年 1月	86,545	53,290	139,835	9,183	92,113	54,583	146,696	9,319	44,852	8,946	53,798	6,333
前 月 比%	9.1	2.1	6.5	8.0	2.8	1.6	2.4	11.1	-1.4	-0.8	-1.3	-6.9
前年同月比%	5.1	-0.7	2.9	4.0	4.7	0.5	3.1	5.1	-4.7	6.3	-3.0	26.1

第2表 アルミニウム圧延品, 生産, 出荷, 在庫, 月別推移

(単位：トン)

品種別 年、月別		生 産									出荷合計	在庫	は く			
		板	円板	条	板類計	管	棒	形	線	押出類計			生産合計	生産	出荷	在庫
2 0 2 1 年	2 月	12, 508	778	76, 589	89, 875	3, 324	4, 608	45, 118	1, 769	54, 819	144, 694	145, 568	54, 741	9, 532	9, 852	4, 678
	3 月	14, 709	895	90, 209	105, 813	3, 688	5, 426	52, 949	1, 972	64, 035	169, 848	172, 458	52, 463	11, 133	11, 197	4, 618
	4 月	13, 408	859	91, 834	106, 101	3, 387	5, 031	50, 751	1, 648	60, 817	166, 918	167, 588	52, 549	10, 891	11, 113	4, 398
	5 月	12, 195	745	89, 215	102, 155	3, 110	4, 806	43, 521	1, 470	52, 907	155, 062	152, 913	54, 758	10, 056	10, 048	4, 420
	6 月	13, 768	884	89, 693	104, 345	3, 569	5, 513	52, 940	1, 734	63, 756	168, 101	170, 221	52, 848	11, 258	11, 049	4, 631
	7 月	13, 694	927	87, 779	102, 400	3, 353	5, 092	51, 867	1, 704	62, 016	164, 416	164, 303	53, 196	11, 124	10, 635	5, 122
	8 月	11, 473	659	70, 398	82, 530	2, 740	4, 471	44, 335	1, 277	52, 823	135, 353	144, 866	44, 127	9, 605	9, 910	4, 818
	9 月	13, 725	816	83, 983	98, 524	3, 265	5, 299	52, 686	1, 401	62, 651	161, 175	158, 353	47, 473	11, 584	11, 053	5, 350
	1 0 月	14, 282	903	83, 260	98, 445	3, 120	4, 852	53, 628	1, 423	63, 023	161, 468	156, 379	53, 150	10, 798	10, 525	5, 623
	1 1 月	14, 842	895	86, 006	101, 743	3, 153	5, 328	53, 782	1, 508	63, 771	165, 514	165, 563	53, 753	10, 887	10, 427	6, 158
1 2 月	13, 924	900	77, 745	92, 569	2, 873	4, 992	51, 383	1, 721	60, 969	153, 538	148, 145	59, 945	10, 315	9, 937	6, 466	
2 0 2 2 年	1 月	12, 727	727	73, 091	86, 545	2, 943	4, 526	44, 535	1, 286	53, 290	139, 835	146, 696	53, 798	9, 183	9, 319	6, 333
	2 月	13, 842	830	79, 778	94, 450	2, 999	4, 387	45, 632	1, 404	54, 422	148, 872	150, 145	53, 082	9, 917	10, 352	5, 899
前年同月比(%)		10. 7	6. 7	4. 2	5. 1	-9. 8	-4. 8	1. 1	-20. 6	-0. 7	2. 9	3. 1		4. 0	5. 1	
2022. 1 - 2022. 2		26, 569	1, 557	152, 869	180, 995	5, 942	8, 913	90, 167	2, 690	107, 712	288, 707	296, 841	-	19, 100	19, 671	-
2021. 1 - 2021. 2		23, 261	1, 473	145, 992	170, 726	6, 363	8, 491	89, 885	3, 450	108, 189	278, 915	283, 933	-	18, 167	18, 933	-
前年同期比(%)		14. 2	5. 7	4. 7	6. 0	-6. 6	5. 0	0. 3	-22. 0	-0. 4	3. 5	4. 5		5. 1	3. 9	
2021. 4 - 2022. 2		147, 880	9, 145	912, 782	1, 069, 807	34, 512	54, 297	545, 060	16, 576	650, 445	1, 720, 252	1, 725, 172	-	115, 618	114, 368	-
2020. 4 - 2021. 2		128, 022	8, 848	825, 037	961, 907	28, 998	40, 034	516, 806	13, 942	599, 780	1, 561, 687	1, 562, 175	-	98, 395	99, 395	-
前年同期比(%)		15. 5	3. 4	10. 6	11. 2	19. 0	35. 6	5. 5	18. 9	8. 4	10. 2	10. 4		17. 5	15. 1	

図1 板類 出荷量推移

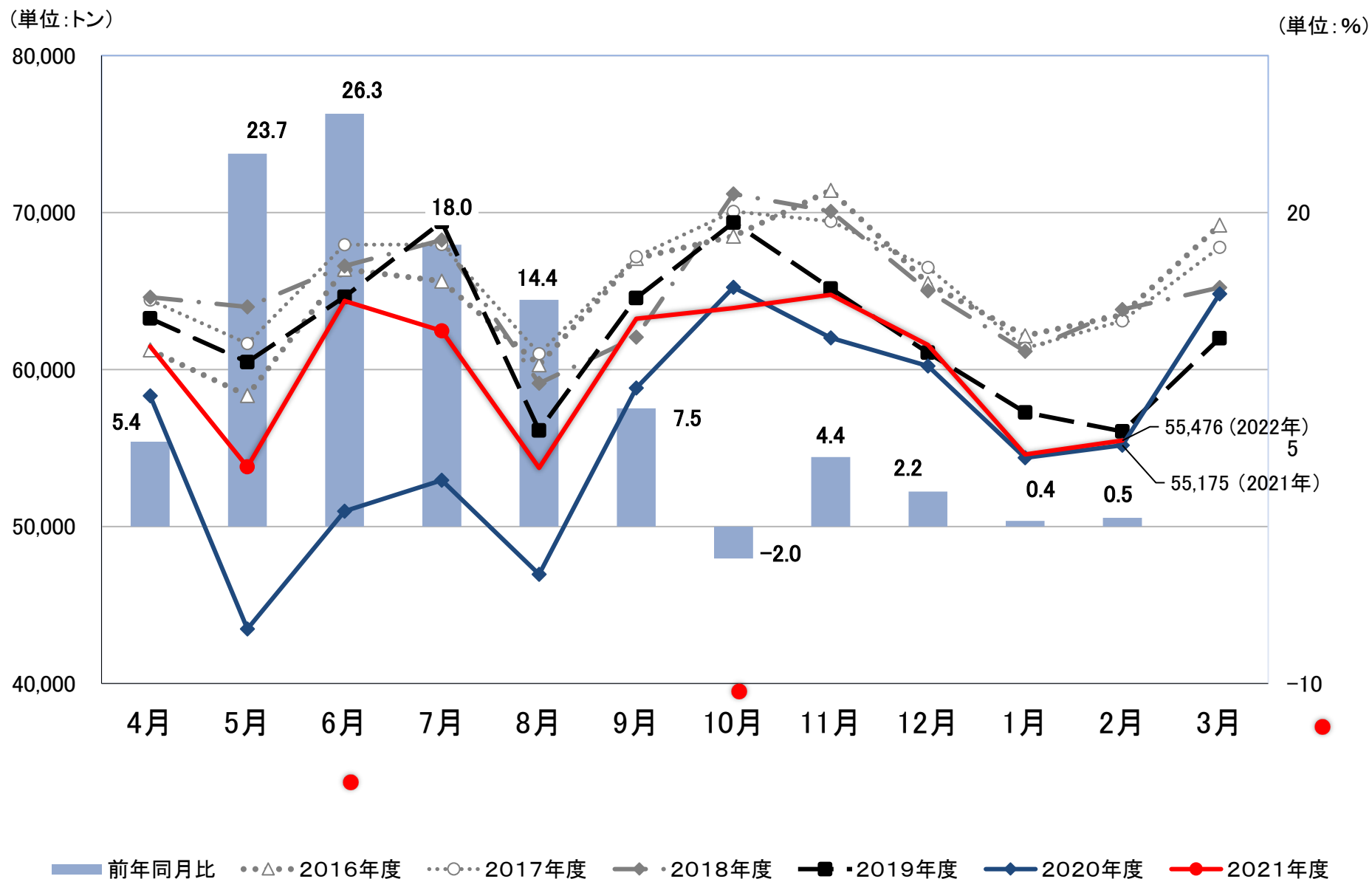


第3表 アルミニウム圧延品需要部門別出荷月別推移

板類出荷

部門 月別	食料品			化学 工業	金属製品			電気機械器具				輸送用機械		精密 機械	一般 機械	建　　設			その他	内需計	輸出	合計
	ボデー ・ 材	包装・ 容器 その他	小計		日用品	はく用	その他 の金属 製品	民生用 電気	電子通 信装置	その他の 電気機器	小計	自動車	船舶・航 空・鉄道車 両・その他			サッシ・ドア	内装材 外装材 その他	小計				
2018. 2	30,109	1,428	31,537	22	189	9,210	5,398	3,521	1,780	1,135	2,915	14,791	2,786	32	2,539	443	2,714	3,157	6,934	83,031	14,750	97,781
2019. 2	33,093	1,359	34,452	11	177	8,736	4,602	3,340	1,176	1,239	2,415	16,969	869	31	1,682	279	2,572	2,851	5,624	81,759	11,500	93,259
2020. 2	30,588	1,026	31,614	3	151	8,645	3,663	3,241	1,583	1,138	2,721	15,016	932	17	2,029	358	2,581	2,939	6,090	77,061	9,283	86,344
3	36,170	1,226	37,396	9	118	9,650	2,720	3,441	1,840	1,288	3,128	17,116	1,088	40	2,066	505	2,480	2,985	7,684	87,441	10,660	98,101
4	37,359	1,262	38,621	18	140	8,671	3,317	3,473	1,820	1,388	3,208	12,648	1,058	27	1,855	266	2,383	2,649	6,083	81,768	10,213	91,981
5	34,978	843	35,821	33	154	8,237	2,474	3,274	1,672	1,038	2,710	9,228	687	10	1,418	193	2,069	2,262	5,357	71,665	8,480	80,145
6	36,769	1,022	37,791	65	115	9,567	1,920	3,184	2,219	835	3,054	8,483	930	29	1,104	262	1,760	2,022	4,741	73,005	9,428	82,433
7	39,884	1,012	40,896	97	173	9,714	2,211	2,756	1,985	989	2,974	11,371	1,122	15	1,078	415	2,075	2,490	5,276	80,173	9,128	89,301
8	32,027	981	33,008	33	144	7,841	1,669	2,277	1,685	741	2,426	10,337	783	4	1,007	305	1,595	1,900	4,121	65,550	9,138	74,688
9	32,175	911	33,086	36	151	11,023	2,617	2,407	2,585	864	3,449	15,967	999	19	1,419	371	2,336	2,707	5,731	79,611	10,537	90,148
10	30,165	1,002	31,167	18	164	10,238	3,311	2,740	2,241	944	3,185	17,416	746	26	1,188	258	2,457	2,715	5,167	78,081	18,445	96,526
11	28,547	1,062	29,609	68	135	9,483	2,945	2,731	1,882	927	2,809	16,761	785	12	1,208	284	2,618	2,902	4,991	74,439	12,780	87,219
12	26,176	1,102	27,278	59	159	9,361	2,586	2,690	2,308	1,209	3,517	15,834	829	19	1,393	405	2,738	3,143	5,766	72,634	14,220	86,854
2021. 1	28,598	923	29,521	24	99	8,943	2,289	2,731	2,140	953	3,093	16,115	932	11	1,506	297	2,314	2,611	5,273	73,148	10,831	83,979
2	29,345	1,078	30,423	54	141	9,476	2,408	3,284	2,274	949	3,223	17,551	955	35	1,817	290	2,091	2,381	5,739	77,487	12,906	90,393
3	35,432	1,140	36,572	42	125	9,785	2,462	3,857	2,194	962	3,156	19,861	1,609	11	2,246	269	2,413	2,682	7,479	89,887	17,752	107,639
4	38,777	1,233	40,010	58	137	11,203	2,746	3,593	1,731	1,173	2,904	16,840	988	18	1,730	289	2,457	2,746	6,298	89,271	16,847	106,118
5	34,912	1,125	36,037	13	165	10,532	2,660	3,567	1,472	1,152	2,624	17,524	656	9	1,763	377	1,989	2,366	5,486	83,402	15,714	99,116
6	36,998	984	37,982	12	156	10,981	2,810	3,761	1,654	1,234	2,888	18,957	1,069	17	1,797	480	2,390	2,870	7,683	90,983	14,869	105,852
7	37,453	987	38,440	51	171	10,709	3,020	3,488	1,834	1,440	3,274	16,636	956	25	2,311	313	1,904	2,217	6,445	87,743	14,097	101,840
8	34,830	1,001	35,831	42	97	8,677	2,121	2,579	1,523	928	2,451	14,192	900	23	1,825	248	2,064	2,312	5,913	76,963	14,171	91,134
9	33,623	1,118	34,741	29	98	11,262	2,727	2,525	1,827	1,356	3,183	14,868	1,123	27	2,130	526	2,167	2,693	7,003	82,409	12,705	95,114
10	29,382	1,125	30,507	15	163	11,430	2,811	2,800	2,291	1,199	3,490	14,012	1,139	24	2,398	291	2,562	2,853	6,703	78,345	14,125	92,470
11	31,438	1,138	32,576	40	139	11,508	3,136	2,861	2,356	1,141	3,497	15,904	1,070	32	2,304	364	2,682	3,046	7,292	83,405	17,397	100,802
12	26,750	882	27,632	94	128	8,750	2,727	3,009	1,948	1,497	3,445	13,973	914	149	2,089	292	2,461	2,753	6,741	72,404	14,182	86,586
2022. 1	29,719	1,024	30,743	57	138	10,046	2,765	2,920	2,039	1,219	3,258	14,880	788	30	2,319	280	2,410	2,690	7,307	77,941	14,172	92,113
2	31,448	1,036	32,484	50	121	10,426	3,074	3,195	1,987	1,443	3,430	15,729	997	18	2,355	536	2,367	2,903	6,818	81,600	13,069	94,669
前年同 月比(%)	7.2	-3.9	6.8	-7.4	-14.2	10.0	27.7	-2.7	-12.6	52.1	6.4	-10.4	4.4	-48.6	29.6	84.8	13.2	21.9	18.8	5.3	1.3	4.7
構成比	33.2	1.1	34.3	0.1	0.1	11.0	3.2	3.4	2.1	1.5	3.6	16.6	1.1	0.0	2.5	0.6	2.5	3.1	7.2	86.2	13.8	100.0
2022. 1 - 2022. 2	61,167	2,060	63,227	107	259	20,472	5,839	6,115	4,026	2,662	6,688	30,609	1,785	48	4,674	816	4,777	5,593	14,125	159,541	27,241	186,782
2021. 1 - 2021. 2	57,943	2,001	59,944	78	240	18,419	4,697	6,015	4,414	1,902	6,316	33,666	1,887	46	3,323	587	4,405	4,992	11,012	150,635	23,737	174,372
前年同 期比(%)	5.6	2.9	5.5	37.2	7.9	11.1	24.3	1.7	-8.8	40.0	5.9	-9.1	-5.4	4.3	40.7	39.0	8.4	12.0	28.3	5.9	14.8	7.1
構成比	32.7	1.1	33.9	0.1	0.1	11.0	3.1	3.3	2.2	1.4	3.6	16.4	1.0	0.0	2.5	0.4	2.6	3.0	7.6	85.4	14.6	100.0
2021. 4 - 2022. 2	365,330	11,653	376,983	461	1,513	115,524	30,597	34,298	20,662	13,782	34,444	173,515	10,600	372	23,021	3,996	25,453	29,449	73,689	904,466	161,348	1,065,814
2020. 4 - 2021. 2	356,023	11,198	367,221	505	1,575	102,554	27,747	31,547	22,811	10,837	33,648	151,711	9,826	207	14,993	3,346	24,436	27,782	58,245	827,561	126,106	953,667
前年同 期比(%)	2.6	4.1	2.7	-8.7	-3.9	12.6	10.3	8.7	-9.4	27.2	2.4	14.4	7.9	79.7	53.5	19.4	4.2	6.0	26.5	9.3	27.9	11.8
構成比	34.3	1.1	35.4	0.0	0.1	10.8	2.9	3.2	1.9	1.3	3.2	16.3	1.0	0.0	2.2	0.4	2.4	2.8	6.9	84.9	15.1	100.0

図2 押出類 出荷量推移

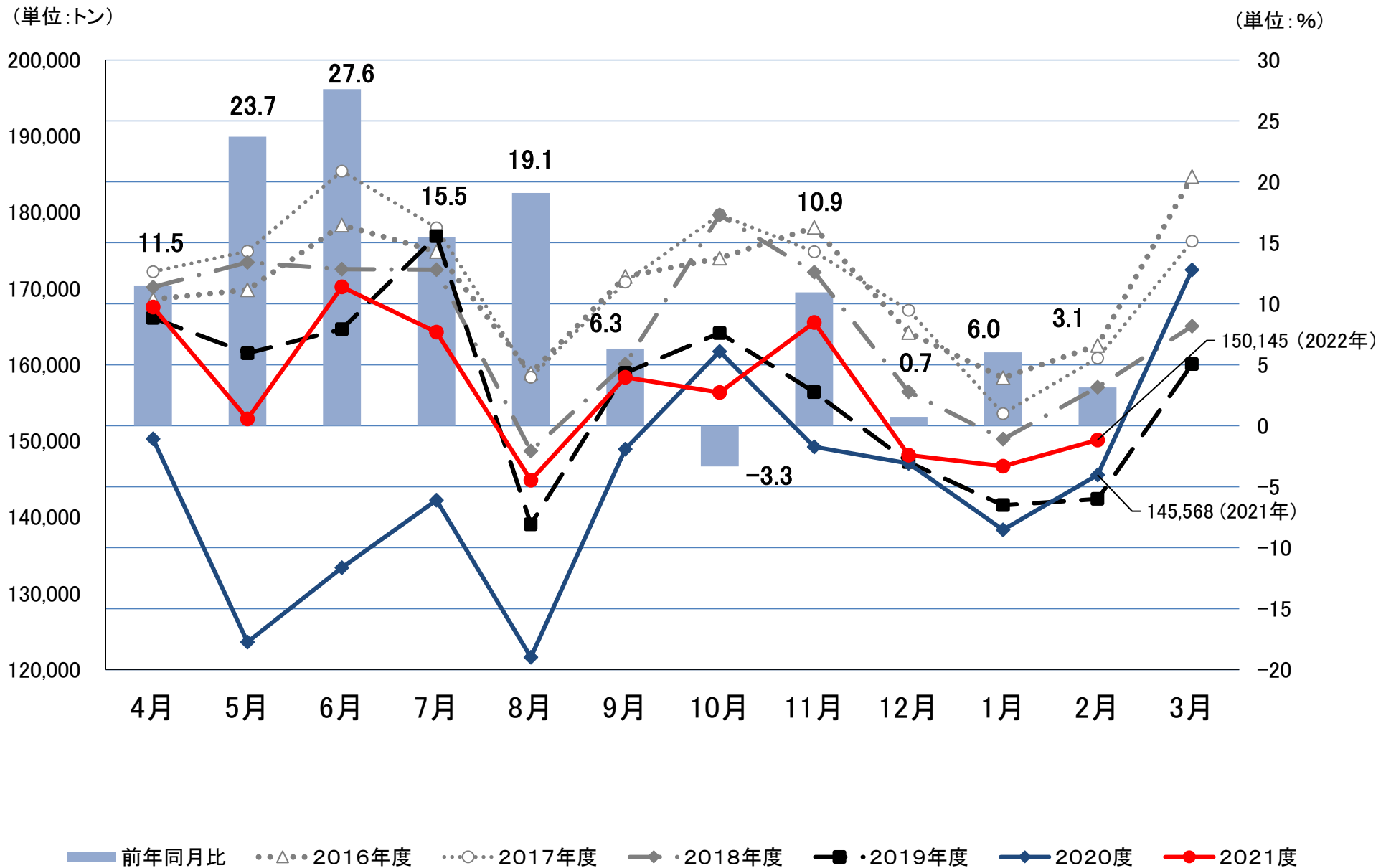


第 4 表 アルミニウム圧延品需要部門別出荷月別推移

押出類出荷

部門 月別	食料品			化学工 業	金属製品			電気機械器具				輸送用機械		精密 機械	一般 機械	建　　設				その他	内需計	輸出	合計
	ボデー 材・エンド タブ材	包装 容器 その他	小計		日用品	はく用	その他の 金属製品	民生用 電気	電子通 信装置	その他 の電気 機器	小計	自動車	船舶・ 航空機・ 鉄道車両 その他			サッシ・ドア	内装材 外装材 その他	小計					
2018. 2	0	51	51	8	84	0	1,546	516	229	999	1,228	12,382	1,418	973	3,898	22,841	12,774	35,615	4,661	62,380	716	63,096	
2019. 2	0	37	37	19	57	0	1,390	526	207	973	1,180	12,106	1,135	1,014	3,429	23,937	13,661	37,598	4,509	63,000	816	63,816	
2020. 2	0	33	33	11	57	0	1,320	510	188	793	981	11,092	1,171	965	2,909	20,053	11,888	31,941	4,201	55,191	867	56,058	
3	0	33	33	19	61	0	1,342	622	188	874	1,062	11,678	1,226	1,057	3,146	23,137	13,309	36,446	4,525	61,217	773	61,990	
4	0	35	35	16	58	0	1,271	525	180	886	1,066	9,658	1,072	892	3,145	23,222	12,542	35,764	4,096	57,598	720	58,318	
5	0	15	15	24	39	0	1,019	454	137	662	799	6,337	1,062	661	2,535	18,373	8,703	27,076	3,065	43,086	387	43,473	
6	0	23	23	10	42	0	1,001	516	162	776	938	7,411	1,108	950	2,305	21,690	11,619	33,309	3,016	50,629	339	50,968	
7	0	15	15	27	43	0	1,021	538	146	693	839	8,223	1,137	685	2,659	22,203	12,213	34,416	3,090	52,693	261	52,954	
8	0	22	22	11	34	0	948	373	147	617	764	7,523	846	604	2,153	19,688	10,810	30,498	2,909	46,685	264	46,949	
9	0	35	35	10	44	0	1,189	425	141	768	909	11,142	1,110	680	2,640	23,911	12,510	36,421	3,674	58,279	537	58,816	
10	0	45	45	37	51	0	1,363	492	170	820	990	12,295	1,037	711	2,878	26,431	14,110	40,541	4,068	64,508	727	65,235	
11	0	45	45	41	54	0	1,258	460	166	843	1,009	12,312	1,014	740	2,981	24,445	12,498	36,943	4,227	61,084	931	62,015	
12	0	47	47	21	48	0	1,339	421	151	789	940	11,449	1,105	715	2,741	23,995	12,297	36,292	4,238	59,356	863	60,219	
2021. 1	0	40	40	27	42	0	1,322	423	159	864	1,023	10,735	1,028	746	2,808	20,119	11,266	31,385	3,959	53,538	848	54,386	
2	0	45	45	5	47	0	1,375	430	186	874	1,060	12,123	1,030	734	2,746	18,865	11,388	30,253	4,441	54,289	886	55,175	
3	0	48	48	10	52	0	1,464	523	175	1,027	1,202	12,987	1,142	858	3,509	23,916	13,292	37,208	4,779	63,782	1,037	64,819	
4	0	48	48	9	56	0	1,397	735	190	785	975	11,555	1,103	890	3,357	22,890	12,878	35,768	4,605	60,498	972	61,470	
5	0	35	35	30	36	0	1,312	523	207	939	1,146	9,894	1,084	763	3,021	20,011	10,782	30,793	4,162	52,799	998	53,797	
6	0	47	47	49	43	0	1,603	569	222	1,138	1,360	12,179	1,263	853	3,568	24,143	12,575	36,718	5,160	63,412	957	64,369	
7	0	41	41	32	48	0	1,344	567	177	1,054	1,231	11,967	1,147	889	3,245	24,206	12,132	36,338	4,728	61,577	886	62,463	
8	0	35	35	26	30	0	1,193	445	146	995	1,141	9,316	958	753	2,839	21,355	10,924	32,279	3,925	52,940	792	53,732	
9	0	40	40	16	51	0	1,398	508	180	1,060	1,240	10,134	1,088	894	3,380	25,646	13,297	38,943	4,700	62,392	847	63,239	
10	0	35	35	38	43	0	1,371	516	195	1,086	1,281	9,401	1,184	936	3,427	27,213	13,026	40,239	4,600	63,071	838	63,909	
11	0	41	41	38	47	0	1,385	522	180	1,046	1,226	10,838	1,226	924	3,475	26,576	12,978	39,554	4,696	63,972	789	64,761	
12	0	42	42	31	48	0	1,351	441	183	983	1,166	9,618	1,136	853	3,271	25,206	13,030	38,236	4,561	60,754	805	61,559	
2022. 1	0	40	40	32	47	0	1,310	466	206	915	1,121	9,008	964	763	3,130	20,849	11,744	32,593	4,265	53,739	844	54,583	
2	0	46	46	36	49	0	1,362	481	171	890	1,061	9,644	1,037	833	3,347	20,433	12,045	32,478	4,283	54,657	819	55,476	
前年同 月比(%)		2. 2	2. 2	620. 0	4. 3		-0. 9	11. 9	-8. 1	1. 8	0. 1	-20. 4	0. 7	13. 5	21. 9	8. 3	5. 8	7. 4	-3. 6	0. 7	-7. 6	0. 5	
構成比		0. 1	0. 1	0. 1	0. 1		2. 5	0. 9	0. 3	1. 6	1. 9	17. 4	1. 9	1. 5	6. 0	36. 8	21. 7	58. 5	7. 7	98. 5	1. 5	100. 0	
2022. 1 - 2022. 2		86	86	68	96		2,672	947	377	1,805	2,182	18,652	2,001	1,596	6,477	41,282	23,789	65,071	8,548	108,396	1,663	110,059	
2021. 1 - 2021. 2		85	85	32	89		2,697	853	345	1,738	2,083	22,858	2,058	1,480	5,554	38,984	22,654	61,638	8,400	107,827	1,734	109,561	
前年同 期比(%)		1. 2	1. 2	112. 5	7. 9		-0. 9	11. 0	9. 3	3. 9	4. 8	-18. 4	-2. 8	7. 8	16. 6	5. 9	5. 0	5. 6	1. 8	0. 5	-4. 1	0. 5	
構成比		0. 1	0. 1	0. 1	0. 1		2. 4	0. 9	0. 3	1. 6	2. 0	16. 9	1. 8	1. 5	5. 9	37. 5	21. 6	59. 1	7. 8	98. 5	1. 5	100. 0	
2021. 4 - 2022. 2		450	450	337	498		15,026	5,773	2,057	10,891	12,948	113,554	12,190	9,351	36,060	258,528	135,411	393,939	49,685	649,811	9,547	659,358	
2020. 4 - 2021. 2		367	367	229	502		13,106	5,057	1,745	8,592	10,337	109,208	11,549	8,118	29,591	242,942	129,956	372,898	40,783	601,745	6,763	608,508	
前年同 期比(%)		22. 6	22. 6	47. 2	-0. 8		14. 6	14. 2	17. 9	26. 8	25. 3	4. 0	5. 6	15. 2	21. 9	6. 4	4. 2	5. 6	21. 8	8. 0	41. 2	8. 4	
構成比		0. 1	0. 1	0. 1	0. 1		2. 3	0. 9	0. 3	1. 7	2. 0	17. 2	1. 8	1. 4	5. 5	39. 2	20. 5	59. 7	7. 5	98. 6	1. 4	100. 0	

図3 板類＋押出類 出荷量推移

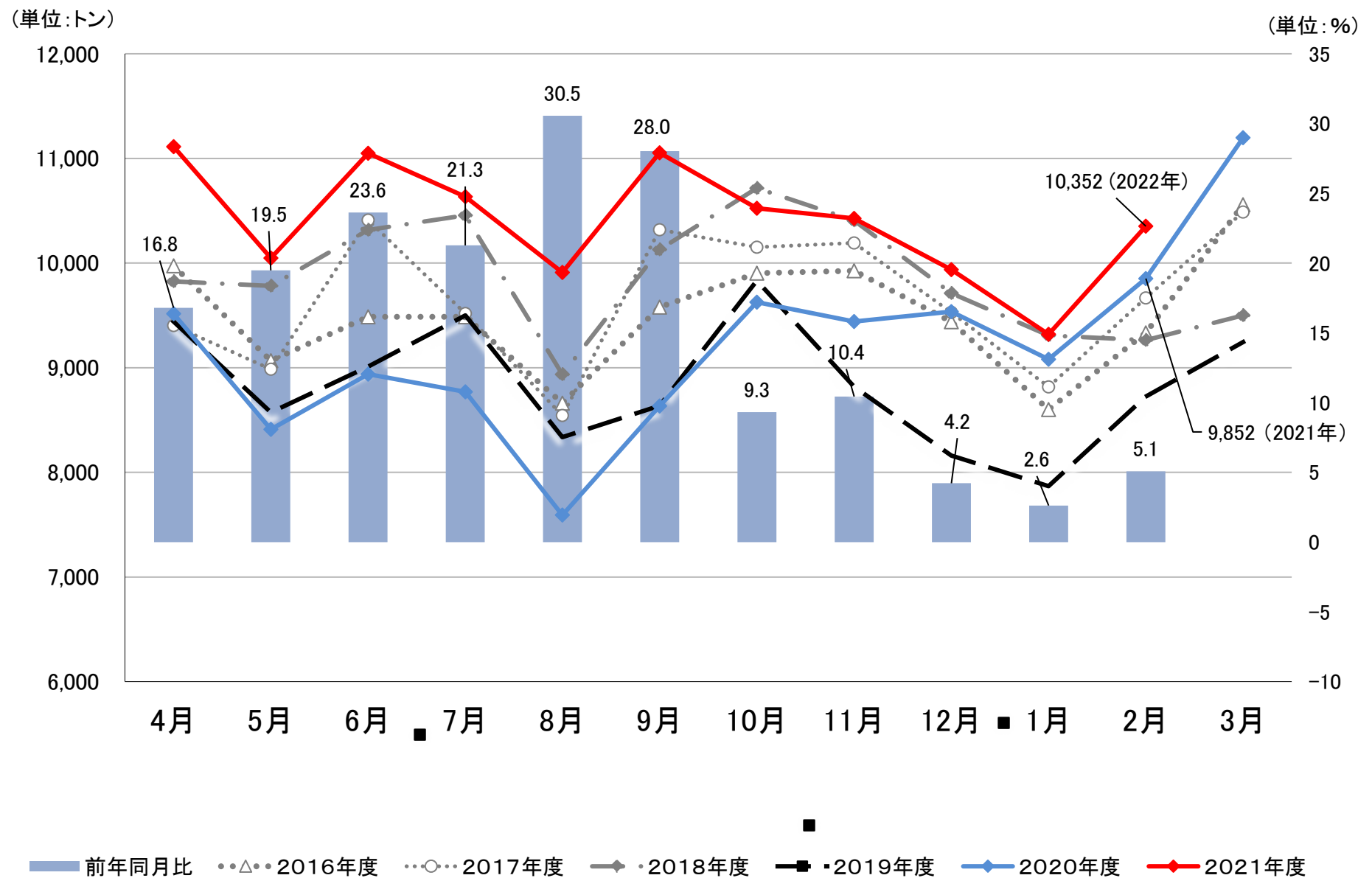


第5表 アルミニウム圧延品需要部門別出荷月別推移

板類＋押出類出荷

部門 月別	食料品			化学 工業	金属製品			電気機械器具				輸送用機械		精密 機器	一般 機械	建　　設			その他	内需計	輸出	合計
	ホ・デ・ ィ・ ェ・ ィ・ マ・ 材	包装 容器 その他	小計		日用品	はく用	その他 の金属 製品	民生用 電気	その他の電気			自動車	船舶・ 航空・ 鉄道車両 その他			サッシ・ドア	内装材 外装材 その他	小計				
2018. 2	30,109	1,479	31,588	30	273	9,210	6,944	4,037	2,009	2,134	4,143	27,173	4,204	1,005	6,437	23,284	15,488	38,772	11,595	145,411	15,466	160,877
2019. 2	33,093	1,396	34,489	30	234	8,736	5,992	3,866	1,383	2,212	3,595	29,075	2,004	1,045	5,111	24,216	16,233	40,449	10,133	144,759	12,316	157,075
2020. 2	30,588	1,059	31,647	14	208	8,645	4,983	3,751	1,771	1,931	3,702	26,108	2,103	982	4,938	20,411	14,469	34,880	10,291	132,252	10,150	142,402
3	36,170	1,259	37,429	28	179	9,650	4,062	4,063	2,028	2,162	4,190	28,794	2,314	1,097	5,212	23,642	15,789	39,431	12,209	148,658	11,433	160,091
4	37,359	1,297	38,656	34	198	8,671	4,588	3,998	2,000	2,274	4,274	22,306	2,130	919	5,000	23,488	14,925	38,413	10,179	139,366	10,933	150,299
5	34,978	858	35,836	57	193	8,237	3,493	3,728	1,809	1,700	3,509	15,565	1,749	671	3,953	18,566	10,772	29,338	8,422	114,751	8,867	123,618
6	36,769	1,045	37,814	75	157	9,567	2,921	3,700	2,381	1,611	3,992	15,894	2,038	979	3,409	21,952	13,379	35,331	7,757	123,634	9,767	133,401
7	39,884	1,027	40,911	124	216	9,714	3,232	3,294	2,131	1,682	3,813	19,594	2,259	700	3,737	22,618	14,288	36,906	8,366	132,866	9,389	142,255
8	32,027	1,003	33,030	44	178	7,841	2,617	2,650	1,832	1,358	3,190	17,860	1,629	608	3,160	19,993	12,405	32,398	7,030	112,235	9,402	121,637
9	32,175	946	33,121	46	195	11,023	3,806	2,832	2,726	1,632	4,358	27,109	2,109	699	4,059	24,282	14,846	39,128	9,405	137,890	11,074	148,964
10	30,165	1,047	31,212	55	215	10,238	4,674	3,232	2,411	1,764	4,175	29,711	1,783	737	4,066	26,689	16,567	43,256	9,235	142,589	19,172	161,761
11	28,547	1,107	29,654	109	189	9,483	4,203	3,191	2,048	1,770	3,818	29,073	1,799	752	4,189	24,729	15,116	39,845	9,218	135,523	13,711	149,234
12	26,176	1,149	27,325	80	207	9,361	3,925	3,111	2,459	1,998	4,457	27,283	1,934	734	4,134	24,400	15,035	39,435	10,004	131,990	15,083	147,073
2021. 1	28,598	963	29,561	51	141	8,943	3,611	3,154	2,299	1,817	4,116	26,850	1,960	757	4,314	20,416	13,580	33,996	9,232	126,686	11,679	138,365
2	29,345	1,123	30,468	59	188	9,476	3,783	3,714	2,460	1,823	4,283	29,674	1,985	769	4,563	19,155	13,479	32,634	10,180	131,776	13,792	145,568
3	35,432	1,188	36,620	52	177	9,785	3,926	4,380	2,369	1,989	4,358	32,848	2,751	869	5,755	24,185	15,705	39,890	12,258	153,669	18,789	172,458
4	38,777	1,281	40,058	67	193	11,203	4,143	4,328	1,921	1,958	3,879	28,395	2,091	908	5,087	23,179	15,335	38,514	10,903	149,769	17,819	167,588
5	34,912	1,160	36,072	43	201	10,532	3,972	4,090	1,679	2,091	3,770	27,418	1,740	772	4,784	20,388	12,771	33,159	9,648	136,201	16,712	152,913
6	36,998	1,031	38,029	61	199	10,981	4,413	4,330	1,876	2,372	4,248	31,136	2,332	870	5,365	24,623	14,965	39,588	12,843	154,395	15,826	170,221
7	37,453	1,028	38,481	83	219	10,709	4,364	4,055	2,011	2,494	4,505	28,603	2,103	914	5,556	24,519	14,036	38,555	11,173	149,320	14,983	164,303
8	34,830	1,036	35,866	68	127	8,677	3,314	3,024	1,669	1,923	3,592	23,508	1,858	776	4,664	21,603	12,988	34,591	9,838	129,903	14,963	144,866
9	33,623	1,158	34,781	45	149	11,262	4,125	3,033	2,007	2,416	4,423	25,002	2,211	921	5,510	26,172	15,464	41,636	11,703	144,801	13,552	158,353
10	29,382	1,160	30,542	53	206	11,430	4,182	3,316	2,486	2,285	4,771	23,413	2,323	960	5,825	27,504	15,588	43,092	11,303	141,416	14,963	156,379
11	31,438	1,179	32,617	78	186	11,508	4,521	3,383	2,536	2,187	4,723	26,742	2,296	956	5,779	26,940	15,660	42,600	11,988	147,377	18,186	165,563
12	26,750	924	27,674	125	176	8,750	4,078	3,450	2,131	2,480	4,611	23,591	2,050	1,002	5,360	25,498	15,491	40,989	11,302	133,158	14,987	148,145
2021. 1	29,719	1,064	30,783	89	185	10,046	4,075	3,386	2,245	2,134	4,379	23,888	1,752	793	5,449	21,129	14,154	35,283	11,572	131,680	15,016	146,696
2	31,448	1,082	32,530	86	170	10,426	4,436	3,676	2,158	2,333	4,491	25,373	2,034	851	5,702	20,969	14,412	35,381	11,101	136,257	13,888	150,145
前年同 月比(%)	7.2	-3.7	6.8	45.8	-9.6	10.0	17.3	-1.0	-12.3	28.0	4.9	-14.5	2.5	10.7	25.0	9.5	6.9	8.4	9.0	3.4	0.7	3.1
構成比	20.9	0.7	21.7	0.1	0.1	6.9	3.0	2.4	1.4	1.6	3.0	16.9	1.4	0.6	3.8	14.0	9.6	23.6	7.4	90.8	9.2	100.0
2022. 1 - 2022. 2	61,167	2,146	63,313	175	355	20,472	8,511	7,062	4,403	4,467	8,870	49,261	3,786	1,644	11,151	42,098	28,566	70,664	22,673	267,937	28,904	296,841
2021. 1 - 2021. 2	57,943	2,086	60,029	110	329	18,419	7,394	6,868	4,759	3,640	8,399	56,524	3,945	1,526	8,877	39,571	27,059	66,630	19,412	258,462	25,471	283,933
前年同 期比(%)	5.6	2.9	5.5	59.1	7.9	11.1	15.1	2.8	-7.5	22.7	5.6	-12.8	-4.0	7.7	25.6	6.4	5.6	6.1	16.8	3.7	13.5	4.5
構成比	20.6	0.7	21.3	0.1	0.1	6.9	2.9	2.4	1.5	1.5	3.0	16.6	1.3	0.6	3.8	14.2	9.6	23.8	7.6	90.3	9.7	100.0
2021. 4 - 2022. 2	365,330	12,103	377,433	798	2,011	115,524	45,623	40,071	22,719	24,673	47,392	287,069	22,790	9,723	59,081	262,524	160,864	423,388	123,374	1,554,277	170,895	1,725,172
2020. 4 - 2021. 2	356,023	11,565	367,588	734	2,077	102,554	40,853	36,604	24,556	19,429	43,985	260,919	21,375	8,325	44,584	246,288	154,392	400,680	99,028	1,429,306	132,869	1,562,175
前年同 期比(%)	2.6	4.7	2.7	8.7	-3.2	12.6	11.7	9.5	-7.5	27.0	7.7	10.0	6.6	16.8	32.5	6.6	4.2	5.7	24.6	8.7	28.6	10.4
構成比	21.2	0.7	21.9	0.0	0.1	6.7	2.6	2.3	1.3	1.4	2.7	16.6	1.3	0.6	3.4	15.2	9.3	24.5	7.2	90.1	9.9	100.0

図4 は く 出荷量推移



第6表 アルミニウム圧延品需要部門別出荷月別推移

はく出荷

部門 月別	食料品					たばこ	化学工業			金属製品			電気機械器具					一般機械 器具	建 設	その他	内需計	輸出	合計
	製菓用	酪農用	飲料用	その他	小計		医療品	洗剤 化粧品 その他	小計	家庭箔	その他の 日用品	小計	雑貨	コンデンサー	リチウム イオン電池	その他の 電気機器	小計						
2018. 2	236	195	275	1,712	2,418	72	688	98	786	104	150	254	73	2,713		1,896	4,609	50	170	0	8,432	1,234	9,666
2019. 2	261	219	190	1,489	2,159	57	699	74	773	103	142	245	64	2,486	1,440	553	4,479	53	185	12	8,027	1,235	9,262
2020. 2	225	200	179	1,433	2,037	46	680	74	754	85	133	218	49	1,861	1,827	400	4,088	38	168	0	7,398	1,327	8,725
3	246	212	195	1,638	2,291	56	678	94	772	118	109	227	68	2,309	1,894	411	4,614	50	183	0	8,261	985	9,246
4	261	251	214	1,691	2,417	47	749	101	850	94	82	176	56	2,316	1,931	405	4,652	71	180	0	8,449	1,066	9,515
5	201	184	197	1,415	1,997	40	624	87	711	72	71	143	39	2,070	1,842	342	4,254	50	158	0	7,392	1,018	8,410
6	236	214	197	1,515	2,162	52	771	84	855	104	87	191	46	2,109	1,957	380	4,446	59	169	1	7,981	957	8,938
7	218	218	200	1,541	2,177	51	791	105	896	97	96	193	46	1,683	2,221	362	4,266	58	134	2	7,823	947	8,770
8	214	182	166	1,315	1,877	33	619	88	707	80	105	185	54	1,327	2,123	308	3,758	33	111	0	6,758	833	7,591
9	208	208	194	1,458	2,068	56	660	78	738	111	151	262	47	1,530	2,427	407	4,364	45	136	0	7,716	918	8,634
10	221	166	267	1,682	2,336	44	678	76	754	109	195	304	46	1,672	2,753	480	4,905	52	183	1	8,625	1,002	9,627
11	220	161	165	1,557	2,103	44	633	92	725	111	198	309	39	1,882	2,664	470	5,016	55	162	1	8,454	988	9,442
12	207	166	151	1,480	2,004	33	614	78	692	127	197	324	47	2,054	2,761	443	5,258	57	163	0	8,578	957	9,535
2021. 1	190	151	182	1,446	1,969	39	608	84	692	107	131	238	59	1,818	2,638	429	4,885	59	138	5	8,084	997	9,081
2	213	174	135	1,446	1,968	39	624	66	690	83	124	207	47	2,215	3,052	488	5,755	43	173	0	8,922	930	9,852
3	245	183	177	1,613	2,218	46	666	99	765	154	90	244	65	2,437	3,504	545	6,486	50	190	0	10,064	1,133	11,197
4	234	209	185	1,439	2,067	40	635	86	721	94	70	164	55	2,605	3,488	436	6,529	52	165	0	9,793	1,320	11,113
5	200	155	162	1,377	1,894	40	601	74	675	93	56	149	58	2,312	3,298	417	6,027	44	159	4	9,050	998	10,048
6	236	190	175	1,487	2,088	44	683	105	788	94	73	167	68	2,534	3,610	555	6,699	63	222	1	10,140	909	11,049
7	216	184	172	1,467	2,039	50	704	97	801	81	77	158	46	2,144	3,831	465	6,440	54	174	8	9,770	865	10,635
8	198	177	134	1,195	1,704	34	606	98	704	95	104	199	54	2,245	3,154	657	6,056	48	158	1	8,958	952	9,910
9	223	200	192	1,448	2,063	42	680	75	755	85	145	230	73	2,433	3,490	418	6,341	49	198	1	9,752	1,301	11,053
10	240	190	171	1,481	2,082	47	734	85	819	104	219	323	63	2,423	3,130	380	5,933	41	197	1	9,506	1,019	10,525
11	223	199	180	1,573	2,175	42	759	89	848	100	172	272	74	2,498	3,225	364	6,087	48	183	0	9,729	698	10,427
12	213	166	167	1,404	1,950	27	702	95	797	116	196	312	65	2,457	2,661	360	5,478	53	178	1	8,861	1,076	9,937
2022. 1	207	143	146	1,409	1,905	36	743	78	821	76	121	197	53	2,052	2,896	324	5,272	50	179	1	8,514	805	9,319
2	196	165	172	1,427	1,960	42	728	102	830	102	139	241	67	2,307	3,289	336	5,932	54	164	0	9,290	1,062	10,352
前年同 月比(%)	-8.0	-5.2	27.4	-1.3	-0.4	7.7	16.7	54.5	20.3	22.9	12.1	16.4	42.6	4.2	7.8	-31.1	3.1	25.6	-5.2	#DIV/0!	4.1	14.2	5.1
構成比	1.9	1.6	1.7	13.8	18.9	0.4	7.0	1.0	8.0	1.0	1.3	2.3	0.6	22.3	31.8	3.2	57.3	0.5	1.6	0.0	89.7	10.3	100.0
2022. 1 - 2022. 2	403	308	318	2,836	3,865	78	1,471	180	1,651	178	260	438	120	4,359	6,185	660	11,204	104	343	1	17,804	1,867	19,671
2021. 1 - 2021. 2	403	325	317	2,892	3,937	78	1,232	150	1,382	190	255	445	106	4,033	5,690	917	10,640	102	311	5	17,006	1,927	18,933
前年同 期比(%)	0.0	-5.2	0.3	-1.9	-1.8	0.0	19.4	20.0	19.5	-6.3	2.0	-1.6	13.2	8.1	8.7	-28.0	5.3	2.0	10.3	-80.0	4.7	-3.1	3.9
構成比	2.0	1.6	1.6	14.4	19.6	0.4	7.5	0.9	8.4	0.9	1.3	2.2	0.6	22.2	31.4	3.4	57.0	0.5	1.7	0.0	90.5	9.5	100.0
2021. 4 - 2022. 2	2,386	1,978	1,856	15,707	21,927	444	7,575	984	8,559	1,040	1,372	2,412	676	26,010	36,072	4,712	66,794	556	1,977	18	103,363	11,005	114,368
2020. 4 - 2021. 2	2,389	2,075	2,068	16,546	23,078	478	7,371	939	8,310	1,095	1,437	2,532	526	20,676	26,369	4,514	51,559	582	1,707	10	88,782	10,613	99,395
前年同 期比(%)	-0.1	-4.7	-10.3	-5.1	-5.0	-7.1	2.8	4.8	3.0	-5.0	-4.5	-4.7	28.5	25.8	36.8	4.4	29.5	-4.5	15.8	80.0	16.4	3.7	15.1
構成比	2.1	1.7	1.6	13.7	19.2	0.4	6.6	0.9	7.5	0.9	1.2	2.1	0.6	22.7	31.5	4.1	58.4	0.5	1.7	0.0	90.4	9.6	100.0

第7表 アルミ地金および同1次加工製品需要実績総括表（2022年1月）

(単位:トン)

製品別 用途別	地 金			圧 延 品			鋳 造 品			ダイカスト			鍛 造 品			電 線		
	2022年	2021年	前年比(%)	2022年	2021年	前年比(%)	2022年	2021年	前年比(%)	2022年	2021年	前年比(%)	2022年	2021年	前年比(%)	2022年	2021年	前年比(%)
輸 出	1,610	2,547	63.2	15,016	11,679	128.6	-	-		-	-		-	-		343	162	211.7
食 料 品	-	-		30,783	29,561	104.1	-	-		-	-		-	-		-	-	
金 属 製 品	-	-		14,306	12,695	112.7	-	-		-	-		-	-		-	-	
一 般 機 械	-	-		5,449	4,314	126.3	579	552	105.1	2,531	2,448	103.4	-	-		-	-	
建 設	-	-		35,283	33,996	103.8	-	-		-	-		-	-		6	21	28.6
電 力	-	-		-	-		-	-		-	-		-	-		981	1,206	81.3
電 気 機 械	-	-		7,765	7,270	106.8	-	-		1,320	1,280	103.1	-	-		217	213	101.9
輸 送	-	-		25,640	28,810	89.0	26,728	29,483	90.7	62,995	68,755	91.6	2,232	2,831	78.8	165	187	88.2
化 学	-	-		89	51	174.5	-	-		-	-		-	-		-	-	
そ の 他	-	-		12,365	9,989	123.8	942	871	108.1	2,748	2,683	102.4	1,120	1,010	110.9	71	37	191.9
合 計	1,610	2,547	63.2	146,696	138,365	106.0	28,249	30,906	91.4	69,594	75,167	92.6	3,352	3,840	87.3	1,783	1,826	97.6
内 需	-	-		131,680	126,686	103.9	28,249	30,906		69,594	75,167		3,352	3,840		1,440	1,664	86.5

製品別 用途別	粉			輸 入 製 品			製鋼用その他			合 計		構 成 比 (%)		前年比(%)
	2022年	2021年	前年比(%)	2022年	2021年	前年比(%)	2022年	2021年	前年比(%)	2022年	2021年	2022年	2021年	
輸 出	97	142	68.3	-	-		-	-		17,066	14,530	5.5	4.7	117.5
食 料 品	-	-		-	-		-	-		30,783	29,561	9.8	9.5	104.1
金 属 製 品	45	37	122.1	21,760	18,669	116.6	9,782	10,003	97.8	45,892	41,403	14.7	13.3	110.8
一 般 機 械	-	-		-	-		-	-		8,559	7,314	2.7	2.4	117.0
建 設	-	-		-	-		-	-		35,289	34,017	11.3	11.0	103.7
電 力	-	-		-	-		-	-		981	1,206	0.3	0.4	81.3
電 気 機 械	-	-		-	-		-	-		9,302	8,763	3.0	2.8	106.2
輸 送	-	-		-	-		-	-		117,760	130,066	37.7	41.9	90.5
化 学	171	197	86.9	-	-		-	-		260	248	0.1	0.1	104.9
そ の 他	576	647	89.1	25,675	25,003	102.7	3,148	2,969	106.0	46,645	43,209	14.9	13.9	108.0
合 計	890	1,023	87.0	47,434	43,672	108.6	12,930	12,972	99.7	312,537	310,317	100.0	100.0	100.7
内 需	792	880	90.0	47,434	43,672		12,930	12,972		295,471	295,787	94.5	95.3	99.9

1. トン未満四捨五入のため、合計が一致しない場合がある。

第 8 表 アルミニウム建材部門別生産・出荷・在庫月別推移

部門 月別		生 産									出 荷									在 庫								
		サッシ					ドア	エクステリア	アルミニウム製 室内建具	建材合計	サッシ					ドア	エクステリア	アルミニウム製 室内建具	建材合計									
		木造住宅用			ビル用	小計					木造住宅用									ビル用	小計							
		アルミ	アルミ樹脂 複合	木造 住宅 用計							アルミ	アルミ樹脂 複合	木造 住宅 用計	ビル用	小計													
2017年 暦年計	52,143	30,987	83,130	84,447	167,577	21,403	103,248	35,635	327,863	71,657	38,087	109,744	93,280	203,024	24,217	110,894	36,207	374,342	4,948	2,515	7,463	2,307	9,770	923	6,008	670	17,371	
2018年 "	49,024	30,118	79,142	83,088	162,230	20,374	106,548	34,949	324,101	68,451	37,598	106,049	95,765	201,814	23,443	115,745	35,525	376,527	4,725	2,213	6,938	2,991	9,929	835	7,350	641	18,755	
2019年 "	47,107	30,274	77,381	79,814	157,195	20,937	111,010	35,161	324,303	65,807	37,681	103,488	90,384	193,872	24,086	119,715	35,598	373,271	4,473	2,737	7,210	2,569	9,779	897	8,468	785	19,929	
2020年 "	42,226	26,253	68,479	68,858	137,337	18,583	99,120	30,947	285,987	56,228	34,967	91,195	77,032	168,227	21,238	108,663	31,590	329,718	3,626	2,000	5,626	2,143	7,769	627	6,573	654	15,623	
2021年 "	41,002	27,458	68,460	63,633	132,093	19,405	107,242	32,838	291,578	53,284	35,892	89,176	73,048	162,224	21,909	111,137	33,480	328,750	3,544	1,703	5,247	1,552	6,799	558	7,720	693	15,770	
2016年 年度計	54,934	30,137	85,071	86,470	171,541	20,815	102,096	35,344	329,796	75,812	36,377	112,189	95,394	207,583	23,880	109,565	35,853	376,881	4,915	2,370	7,285	2,072	9,357	859	6,304	679	17,199	
2017年 "	50,944	30,672	81,616	83,599	165,215	21,010	103,531	35,284	325,040	70,450	37,899	108,349	92,509	200,858	23,871	110,298	35,816	370,843	5,022	2,497	7,519	2,422	9,941	918	7,212	674	18,745	
2018年 "	48,971	30,326	79,297	83,017	162,314	20,633	109,880	35,454	328,281	68,255	37,909	106,164	96,924	203,088	23,775	119,366	36,014	382,243	4,949	2,254	7,203	2,772	9,975	945	8,192	679	19,791	
2019年 "	45,955	29,646	75,601	77,472	153,073	20,651	106,957	34,046	314,727	63,922	37,316	101,238	86,882	188,120	23,738	115,945	34,611	362,414	4,239	2,666	6,905	2,316	9,221	840	9,010	687	19,758	
2020年 "	41,567	26,065	67,632	67,060	134,692	18,524	98,593	31,006	282,815	55,015	34,588	89,603	75,221	164,824	21,096	107,867	31,520	325,307	3,787	2,116	5,903	2,171	8,074	728	6,961	697	16,460	
2020年 9月	3,713	2,197	5,910	6,108	12,018	1,615	8,846	2,652	25,131	4,883	2,979	7,862	6,811	14,673	1,827	9,669	2,640	28,809	3,969	2,194	6,163	2,106	8,269	705	7,840	625	17,439	
" 10月	4,114	2,510	6,624	6,896	13,520	1,736	9,695	2,927	27,878	5,326	3,263	8,589	7,321	15,910	1,976	10,572	3,027	31,485	3,848	2,111	5,959	2,208	8,167	670	7,571	572	16,980	
" 11月	3,546	2,264	5,810	6,249	12,059	1,665	8,490	2,689	24,903	4,742	2,969	7,711	7,030	14,741	1,900	9,979	2,702	29,322	3,574	1,976	5,550	2,149	7,699	626	6,747	608	15,680	
" 12月	3,476	2,354	5,830	5,686	11,516	1,653	8,554	2,634	24,357	4,578	3,087	7,665	6,375	14,040	1,887	9,393	2,646	27,966	3,626	2,000	5,626	2,143	7,769	627	6,573	654	15,623	
2021年 1月	3,041	2,007	5,048	4,818	9,866	1,374	7,289	2,645	21,174	3,936	2,583	6,519	5,561	12,080	1,549	7,377	2,672	23,678	3,749	2,041	5,790	2,162	7,952	681	7,012	665	16,310	
" 2月	2,983	1,954	4,937	4,536	9,473	1,362	7,170	2,519	20,524	4,050	2,522	6,572	5,394	11,966	1,553	7,593	2,591	23,703	3,579	2,026	5,605	2,147	7,752	671	7,077	628	16,128	
" 3月	3,737	2,340	6,077	5,579	11,656	1,691	9,025	2,940	25,312	4,822	3,074	7,896	6,575	14,471	1,916	9,580	2,947	28,914	3,787	2,116	5,903	2,171	8,074	728	6,961	697	16,460	
" 4月	3,551	2,322	5,873	4,820	10,693	1,673	8,785	2,716	23,867	4,659	3,060	7,719	5,701	13,420	1,910	9,503	2,802	27,635	3,837	2,058	5,895	2,160	8,055	722	6,686	666	16,129	
" 5月	3,155	2,035	5,190	4,181	9,371	1,469	8,390	2,410	21,640	4,095	2,645	6,740	4,919	11,659	1,669	8,748	2,498	24,574	3,868	1,975	5,843	2,200	8,043	688	6,669	627	16,027	
" 6月	3,669	2,429	6,098	5,240	11,338	1,715	9,942	2,667	25,662	4,668	3,142	7,810	5,793	13,603	1,928	10,138	2,720	28,389	4,094	2,027	6,121	2,238	8,359	688	7,002	642	16,691	
" 7月	3,522	2,365	5,887	5,382	11,269	1,687	9,350	2,675	24,981	4,616	3,140	7,756	6,090	13,846	1,914	9,649	2,709	28,118	3,963	1,850	5,813	2,248	8,061	649	7,221	668	16,599	
" 8月	3,054	2,094	5,148	5,072	10,220	1,487	8,390	2,451	22,548	4,009	2,760	6,769	5,628	12,397	1,691	8,440	2,557	25,085	3,989	1,852	5,841	2,268	8,109	634	7,533	603	16,879	
" 9月	3,672	2,419	6,091	5,934	12,025	1,738	9,458	2,890	26,111	4,712	3,215	7,927	6,664	14,591	1,947	9,801	2,888	29,227	3,892	1,687	5,579	2,203	7,782	621	7,437	664	16,504	
" 10月	3,599	2,526	6,125	6,286	12,411	1,770	10,023	2,947	27,151	4,654	3,298	7,952	6,991	14,943	1,972	10,118	3,047	30,080	3,811	1,693	5,504	2,202	7,706	640	7,730	642	16,718	
" 11月	3,576	2,520	6,096	6,056	12,152	1,778	9,958	3,037	26,925	4,660	3,293	7,953	6,767	14,720	2,002	10,507	3,169	30,398	3,630	1,660	5,290	2,150	7,440	607	7,574	570	16,191	
" 12月	3,443	2,447	5,890	5,729	11,619	1,661	9,462	2,941	25,683	4,403	3,160	7,563	6,965	14,528	1,858	9,683	2,880	28,949	3,544	1,703	5,247	1,552	6,799	558	7,720	693	15,770	
2022年 1月	2,890	2,107	4,997	4,695	9,692	1,352	7,169	2,809	21,022	3,720	2,693	6,413	5,408	11,821	1,501	7,663	2,933	23,918	3,687	1,852	5,539	1,498	7,037	574	7,674	636	15,921	
2022年1－1月	2,890	2,107	4,997	4,695	9,692	1,352	7,169	2,809	21,022	3,720	2,693	6,413	5,408	11,821	1,501	7,663	2,933	23,918										
2021年1－1月	3,041	2,007	5,048	4,818	9,866	1,374	7,289	2,645	21,174	3,936	2,583	6,519	5,561	12,080	1,549	7,377	2,672	23,678										
前年同期比(%)	95.0	105.0	99.0	97.4	98.2	98.4	98.4	106.2	99.3	94.5	104.3	98.4	97.2	97.9	96.9	103.9	109.8	101.0										
2021年4－1月期	34,131	23,264	57,395	53,395	110,790	16,330	90,927	27,543	245,590	44,196	30,406	74,602	60,926	135,528	18,392	94,250	28,203	276,373										
2020年4－1月期	31,300	19,474	50,774	51,285	102,059	13,916	74,182	22,931	213,088	41,408	25,946	67,354	57,205	124,559	15,834	81,541	23,350	245,284										
前年同期比(%)	109.0	119.5	113.0	104.1	108.6	117.3	122.6	120.1	115.3	106.7	117.2	110.8	106.5	108.8	116.2	115.6	120.8	112.7										

資料出所 ：経済産業省

第 9 表 アルミニウム地金同くず月別輸入状況

アルミ地金

①普通地金（純度99%以上） (単位:トン)

国 名	2021年												2022年	2022年	2021年	対前年	2021年	2020年	対前年
	1月	2月	3月	4月	5月	6月	7月	8月	9月	10月	11月	12月	1月	1-1月	1-1月	同期差	4-1月	4-1月	同期差
大 韓 民 国	-	-	412	800	-	575	-	-	-	-	-	-	-	-	-	-	1,375	1	1,374
中 華 人 民 共 和 国	547	1,039	-	-	472	-	471	427	526	561	597	607	709	709	547	162	4,371	1,586	2,785
台 湾	0	-	-	-	-	-	-	-	-	-	-	-	-	-	0	-0	-	0	-0
ベ ト ナ ム	-	-	18	-	11	-	-	-	17	9	-	-	-	-	-	-	37	47	-9
タ イ	-	-	-	-	-	-	-	-	-	-	3	7	-	-	-	-	10	1,697	-1,687
マ レ ー シ ア	4,005	240	7,016	1,531	7,975	5,039	4,514	7,015	10,508	1,001	8	8,023	4,014	4,014	4,005	9	49,627	27,067	22,560
イ ン ド ネ シ ア	-	6,001	-	-	-	-	-	-	2,000	-	-	-	26	26	-	26	2,026	-	2,026
イ ン ド	2,283	5,711	2,926	8,623	1,782	8,666	4,850	2,619	7,538	7,401	6,774	11,571	11,966	11,966	2,283	9,682	71,790	38,614	33,176
バ ー レ ー ン	-	-	3,815	3,813	5,742	4,708	8,015	4,372	2,444	4,623	9,507	3,927	2,299	2,299	-	2,299	49,449	2,171	47,279
サ ウ ジ ア ラ ビ ア	10,300	8,890	8,357	7,711	12,458	10,596	15,884	12,270	8,708	8,944	12,150	10,365	16,509	16,509	10,300	6,209	115,596	81,704	33,892
カ タ ー ル	853	-	98	-	930	42	98	42	97	99	97	-	-	-	853	-853	1,407	5,687	-4,280
オ マ ー ン	982	-	1,001	-	2,012	477	-	17	-	-	-	-	95	95	982	-888	2,600	9,170	-6,570
アラブ首長国連邦	18,448	13,903	12,701	7,259	7,876	15,310	7,940	18,722	11,202	17,032	13,093	10,713	31,603	31,603	18,448	13,155	140,750	86,079	54,672
ア ル メ ニ ア	-	-	-	-	27	-	-	-	-	28	-	-	-	-	-	-	55	-	55
ノ ル ウ ェ ー	58	97	58	78	-	135	231	96	39	116	39	58	136	136	58	78	927	385	542
フ ラ ン ス	-	0	0	1	0	0	1	0	-	-	0	1	-	-	-	-	4	2	1
ド イ ツ	42	19	-	96	78	36	57	100	21	77	0	132	82	82	42	40	678	480	198
ロ シ ア	29,025	31,782	19,317	13,444	25,440	14,065	17,201	21,282	12,775	8,580	30,166	14,700	16,840	16,840	29,025	-12,185	174,493	202,724	-28,230
ベ ネ ズ エ ラ	-	-	-	-	-	-	-	10,303	-	-	-	-	28	28	-	28	10,330	219	10,112
ブ ラ ジ ル	12,404	11,257	9,958	14,111	10,130	23,449	9,344	763	6,402	12,263	11,192	12,270	12,822	12,822	12,404	418	112,746	104,204	8,542
ア ル ゼ ン チ ン	2,450	4,218	2,624	-	109	1,177	1,331	-	2,775	1,254	2,571	822	2,171	2,171	2,450	-278	12,211	35,934	-23,723
南 ア フ リ カ	2,879	2,186	3,935	3,745	6,181	3,380	3,606	3,630	2,990	2,590	3,083	3,433	922	922	2,879	-1,957	33,559	29,631	3,928
オーストラリア	28,239	22,864	28,293	38,225	33,690	51,786	13,891	36,401	25,712	45,517	12,109	22,670	33,705	33,705	28,239	5,466	313,705	222,991	90,715
ニュージーランド	7,482	3,830	9,639	19,691	1,631	14,476	9,979	11,536	10,278	10,645	11,185	7,060	14,947	14,947	7,482	7,465	111,426	109,819	1,608
小 計	119,997	112,036	110,169	119,126	116,545	153,918	97,413	129,594	104,034	120,741	112,575	106,357	148,871	148,871	119,997	28,874	1,209,175	960,211	248,964
単 価 ・ 千 円	211.5	219.5	231.7	246.2	256.0	270.2	283.0	291.3	295.7	312.4	333.2	343.7	337.2						
② 合 金 地 金	87,752	91,620	102,170	97,852	92,056	87,966	76,709	91,711	85,003	110,645	110,426	100,762	98,473	98,473	87,752	10,721	951,603	711,818	239,785
単 価 ・ 千 円	200.9	212.9	228.8	245.3	251.7	262.2	272.4	275.4	276.3	284.9	309.9	327.6	335.6						
合 計 (① + ②)	207,749	203,656	212,339	216,978	208,600	241,884	174,122	221,306	189,038	231,385	223,001	207,119	247,344	247,344	207,749	39,596	2,160,778	1,672,029	488,749

アルミくず (単位:トン)

ア ル ミ く ず	460	475	496	517	298	624	304	405	427	434	528	617	521	521	460	61	4,675	4,696	-21
単 価 ・ 千 円	236.7	223.8	257.8	265.4	262.3	354.9	259.2	297.7	295.9	337.2	339.3	375.0	321.1						
合 金 く ず	5,463	4,782	5,711	3,813	3,519	4,534	5,148	6,474	5,690	6,795	6,769	8,257	7,895	7,895	5,463	2,432	58,894	41,700	17,194
単 価 ・ 千 円	157.5	172.4	180.9	199.1	214.1	214.5	224.9	236.2	243.3	230.3	246.8	249.6	264.1						
く ず 合 計	5,923	5,256	6,207	4,330	3,817	5,157	5,452	6,879	6,117	7,229	7,298	8,874	8,416	8,416	5,923	2,493	63,569	46,396	17,173

資料出所：財務省「日本貿易統計」
1. 最新月の輸入は速報値。 2. トン当たりの単価は当協会算出による。
※ 新塊合金、再生塊合金については、諸事情により2021年3月より公表を中止し、「合金地金」に包括しました。